

# GT-750ER GT-600ER

ความสามารถในการยกน้ำหนัก 75 ตัน

ความสามารถในการยกน้ำหนัก 60 ตัน

# GT-300ER

ความสามารถในการยกน้ำหนัก 30 ตัน

**GT-750ER**



**GT-600ER**



**GT-300ER**



รูป: รุ่นที่วางจำหน่าย



*GT-750ER/600ER/300ER:  
 คุณภาพที่เราภาคภูมิใจ*

รูป: รุ่นที่วางจำหน่าย

# เปิดอาณาจักรใหม่ แห่งเทคโนโลยี รถหัดเครนที่ล้ำสมัย

## รถหัดเครนที่ล้ำสมัย จากประเทศญี่ปุ่น



### GT-750ER

ความสามารถในการยกน้ำหนักของเครน: 75,000 กก.  
แขนยก 5 ท่อน: 47.0 ม.  
แขนยกเสริมแบบ 2 ท่อน: 9.0 ม./14.3 ม.  
ความสูงในการยกสูงสุด: 47.3 ม. (แขนยก)  
61.2 ม. (แขนยกเสริม)  
รัศมีการยกไกลสุด: 40.0 ม. (แขนยก)  
48.0 ม. (แขนยกเสริม)

### GT-600ER

ความสามารถในการยกน้ำหนักของเครน: 60,000 กก.  
แขนยก 5 ท่อน: 43.0 ม.  
แขนยกเสริมแบบ 2 ท่อน: 9.0 ม./14.3 ม.  
ความสูงในการยกสูงสุด: 43.4 ม. (แขนยก)  
57.3 ม. (แขนยกเสริม)  
รัศมีการยกไกลสุด: 34.0 ม. (แขนยก)  
44.0 ม. (แขนยกเสริม)

### GT-300ER

ความสามารถในการยกน้ำหนักของเครน: 30,000 กก.  
แขนยก 4 ท่อน: 34.0 ม.  
แขนยกเสริมแบบ 2 ท่อน: 8.5 ม./14.0 ม.  
ความสูงในการยกสูงสุด: 34.0 ม. (แขนยก)  
48.0 ม. (แขนยกเสริม)  
รัศมีการยกไกลสุด: 32.0 ม. (แขนยก)  
40.0 ม. (แขนยกเสริม)

GT-750ER/600ER/300ER คือนิยามใหม่แห่งรถหัดเครนที่เพิ่มประสิทธิภาพด้านความปลอดภัย พร้อมทั้งสมรรถนะที่รองรับการใช้งานเครนทุกรูปแบบ นอกจากนี้ยังได้ปรับโฉมรถหัดเครนให้มีสมรรถนะเพิ่มมากขึ้นกว่าเดิมภายใต้แนวทางการออกแบบใหม่ล่าสุดเพื่อพิสูจน์ความทนทานแม้ในสภาพการทดสอบที่สมบุกสมบันที่สุด Tadano ได้นำประสบการณ์ด้านการพัฒนาที่สั่งสมจากอดีต จนถึงปัจจุบันมาผลิตรถหัดเครนที่ล้ำสมัย โดยมีฐานการผลิตอยู่ในประเทศญี่ปุ่น



สารบัญ

ตัวรถบรรทุก	03
ห้องโดยสารกว้าง นั่งได้สองคน	
เครื่องยนต์สมรรถนะสูง	
เกียร์อัตโนมัติ	
ระบบควบคุมความเร็วอัตโนมัติ (Cruise Control)	
ระบบกันสะเทือนแบบใหม่สำหรับรถบรรทุก	
การทดลองขับสำหรับรถหัดเครนรุ่นใหม่	
เครน	05
โครงสร้างแขนยกทรงกลม	
โหมดการยืดหดแขนยกสองโหมด [ I ] & [ II ]	
ก้านสองชุดพร้อมตัวนำสายเคเบิล	
ความสะดวกสบายของผู้ควบคุม	
แขนยกเสริมแบบการเลื่อนขึ้นจากด้านล่าง	
ระบบป้องกันการยกเกินพิกัด [AML-C]	07
ระบบควบคุมความกว้างในการกางขาตั้ง	
แบบอัตโนมัติ	
ระบบ Smart Chart	
HELLO-NET	
การประหยัดการใช้น้ำมันเชื้อเพลิง	
ระยะเวลาทำงานและขนาด	09
น้ำหนักถ่วง (GT-750ER)	
อุปกรณ์เสริม	

# รถบรรทุก



## GT-750ER

ความยาวโดยรวม: ประมาณ 14,180 มม.  
ความกว้างโดยรวม: ประมาณ 2,800 มม.  
ความสูงโดยรวม: ประมาณ 3,740 มม.  
ความเร็วในการเคลื่อนที่สูงสุด: 85 กม./ชม.



## GT-600ER

ความยาวโดยรวม: ประมาณ 13,140 มม.  
ความกว้างโดยรวม: ประมาณ 2,800 มม.  
ความสูงโดยรวม: ประมาณ 3,780 มม.  
ความเร็วในการเคลื่อนที่สูงสุด: 85 กม./ชม.



## GT-300ER

ความยาวโดยรวม: ประมาณ 12,620 มม.  
ความกว้างโดยรวม: ประมาณ 2,550 มม.  
ความสูงโดยรวม: ประมาณ 3,800 มม.  
ความเร็วในการเคลื่อนที่สูงสุด: 85 กม./ชม.

รูป: รุ่นที่รวมอุปกรณ์เสริม

ได้รับการออกแบบใหม่ตลอดจนถึงระบบกันสะเทือน ผ่านการทดสอบในการขับระยะทางไกล และสมบุกสมบันในสภาพแวดล้อมต่างๆ หลากหลายรูปแบบ รวมทั้งการปรับปรุงเพื่อให้สะดวกต่อการเคลื่อนย้ายเครนมากขึ้น ห้องโดยสารโล่งใหม่พร้อมฟังก์ชันที่ช่วยให้ขับขี่ได้สบายและปลอดภัย เช่น เกียร์อัตโนมัติ



## ห้องโดยสารกว้าง นั่งได้สองคน

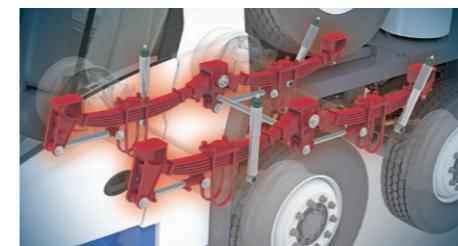
ห้องโดยสารกว้างนั่งสบายสำหรับสองคน เพื่อความสะดวกสบายระหว่างการเดินทางสำหรับผู้ควบคุม



## เกียร์อัตโนมัติ

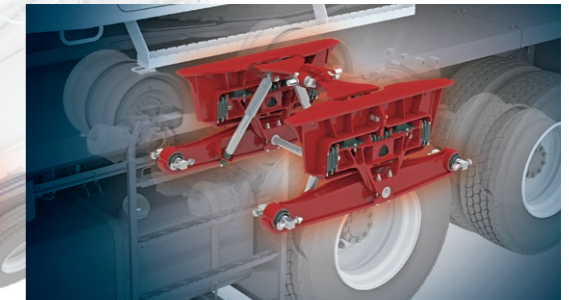
## ด้านหน้า: ระบบกันสะเทือนแบบแหนบ Reyco \*GT-750ER, GT-600ER

โช้คอัพ Sachs  
ขับขี่ได้สบายและคล่องตัว



## ระบบกันสะเทือนแบบใหม่สำหรับรถบรรทุก

ปรับสมรรถนะการขับขี่ได้อย่างเหมาะสม เพื่อความสบายของผู้ขับขี่ และปกป้องโครงสร้างของตัวรถ

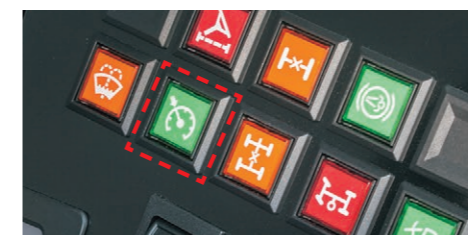


**HENDRICKSON**  
The World Rides On Us®

ด้านหลัง: แท่นยึดระบบกันสะเทือนแบบยาง ระบบกันสะเทือนแบบยางที่พัฒนาร่วมกับ Hendrickson ทนทานเหนือใคร ผ่านการพิสูจน์แล้วในสภาพการขับขี่สุดทรหด ขับขี่สบายและซ่อมบำรุงได้ง่ายกว่าเดิม

## ระบบควบคุมความเร็วอัตโนมัติ (Cruise Control)

ระบบควบคุมความเร็วของรถบรรทุก โดยอัตโนมัติ



## ทดสอบการขับขี่ด้วยความเร็วสูงและสมรรถนะความทนทาน สำหรับรถบรรทุกเครนรุ่นใหม่

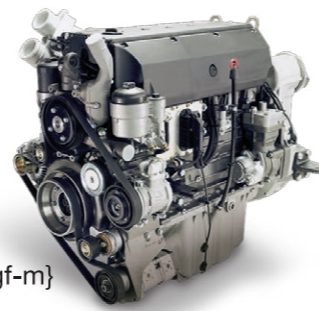
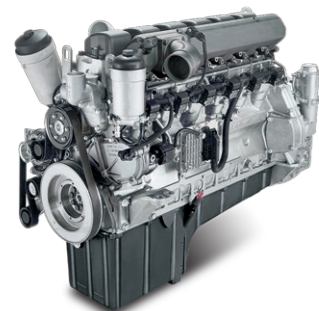
- ทดสอบความเร็วสูงสุด
- ทดสอบประสิทธิภาพในการยึดเกาะถนน
- ทดสอบระบบเบรก ABS
- ทดสอบสมรรถนะการเบรก
- ทดสอบความทนทานในการขับขึ้นถนน: 15,000 กม.



## เครื่องยนต์สมรรถนะสูง [EURO III]

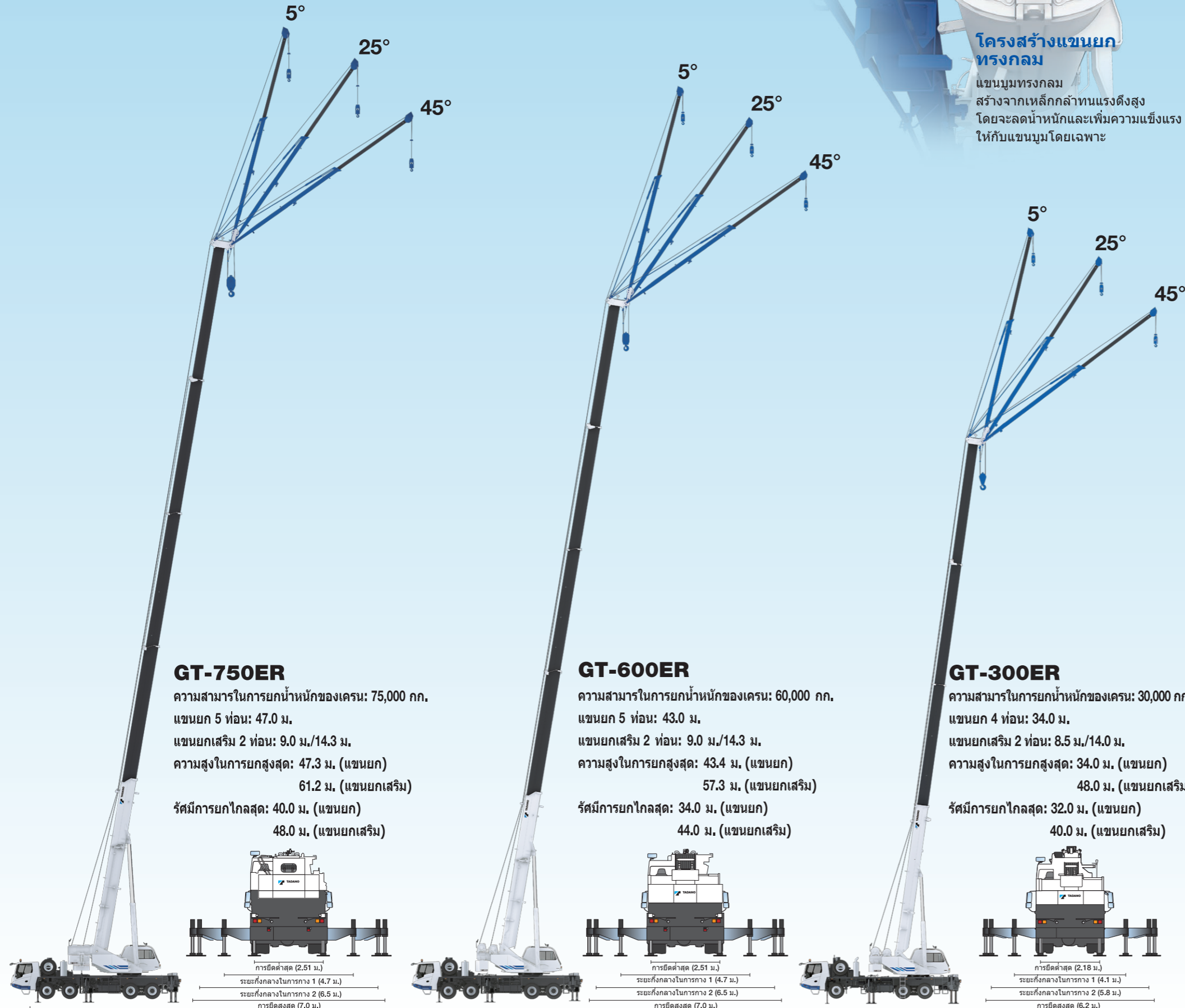
**Daimler OM457LA** \*GT-750ER, GT-600ER  
4 จังหวะ, เทอร์โบชาร์จ และ อาฟเตอร์คูล  
แรงม้าสูงสุด: 260 kW {353 PS}  
แรงบิดสูงสุด: 1,850 Nm {188 kgf-m}

**Daimler OM926LA** \*GT-300ER  
4 จังหวะ, เทอร์โบชาร์จ และ อาฟเตอร์คูล  
แรงม้าสูงสุด: 240 kW {326 PS}  
แรงบิดสูงสุด: 1,300 Nm {132 kgf-m}



# เครน

แขนบูมทรงกลมสร้างจากเหล็กกล้าทนแรงดึงสูงโดยจะลดน้ำหนักและเพิ่มความแข็งแรงให้กับแขนบูมโดยเฉพาะเพื่อให้งานของเครนเป็นไปอย่างราบรื่นและมีประสิทธิภาพ พร้อมระบบป้องกันการยกเกินพิกัด (AML-C) ที่มีประสิทธิภาพสูง ช่วยให้ทำงานได้สะดวกและปลอดภัย นอกจากนี้ยังได้พัฒนาระบบ Smart Chart ขึ้นมาใหม่เพื่อช่วยขยายพื้นที่ปฏิบัติงาน ส่งผลให้การทำงานมีประสิทธิภาพมากขึ้น



รูป: รุ่นที่วางจำหน่าย

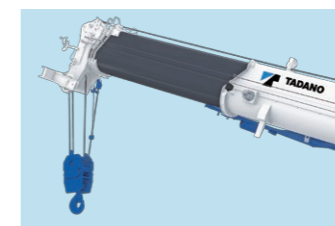
## โครงสร้างแขนยกทรงกลม

แขนบูมทรงกลมสร้างจากเหล็กกล้าทนแรงดึงสูงโดยจะลดน้ำหนักและเพิ่มความแข็งแรงให้กับแขนบูมโดยเฉพาะ

## โหมดการยึดหดแขนยกสองโหมด [ I ] & [ II ]

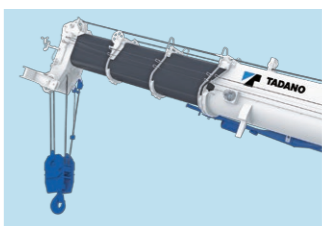
\*GT-750ER, GT-600ER

ผู้ควบคุมสามารถเลือกยึด-หดแขนยกโหมดใดโหมดหนึ่งได้ตามแผนงานที่วางไว้ซึ่งเป็นการเพิ่มขีดความสามารถของเครนให้สอดคล้องกับความต้องการในการทำงาน



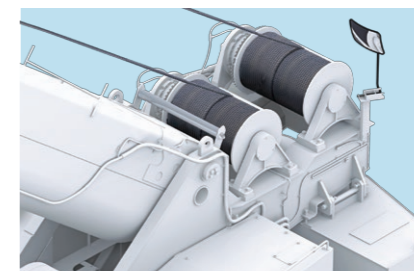
โหมด [ I ]

โหมด [ I ] เป็นการยึดเฉพาะท่อนที่ 2 จากนั้น จะยึด ท่อนที่ 3, 4 และ 5 พร้อมกัน



โหมด [ II ]

โหมด [ II ] จะยึดท่อนที่ 3, 4 และ 5 พร้อมกัน จากนั้นจะยึดท่อนที่ 2 แบบแยกอิสระ



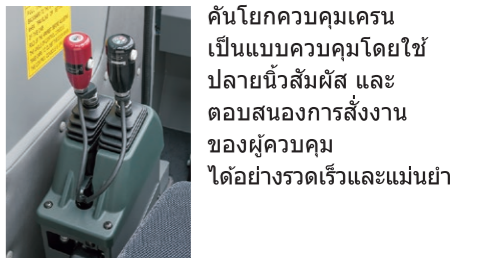
## ก้านสองชุดพร้อมตัวนำสายเคเบิล

ทั้งชุดก้านหลักและชุดก้านเสริมมีแรงดึงสลึงที่ให้สมรรถนะสูง (GT-750ER: 5.6 ตัน, GT-600ER/300ER: 4.5 ตัน) และทำงานได้ด้วยความเร็วสูงเพื่อให้งานมีประสิทธิภาพยิ่งขึ้น



## ความสะดวกสบายของผู้ควบคุม

ห้องผู้ควบคุมเครนได้เพิ่มความสะดวกสบายและสภาพแวดล้อมสำหรับการทำงานที่สะดวกสบายมากขึ้น



คันโยกควบคุมเครนเป็นแบบควบคุมโดยใช้ปลายนิ้วสัมผัส และตอบสนองการสั่งงานของผู้ควบคุมได้อย่างรวดเร็วและแม่นยำ



## แขนยกเสริมแบบเลื่อนขึ้นจากด้านล่าง (ประเภทเลื่อนขึ้น (Side Up): GT-750ER, GT-600ER)

แขนยกเสริมแบบ 2 ท่อนประเภทเลื่อนขึ้นช่วยให้สามารถติดตั้งในพื้นที่แคบได้ การติดตั้งแขนยกเสริม

## ระบบป้องกันการยกเกินพิกัด [AML-C]



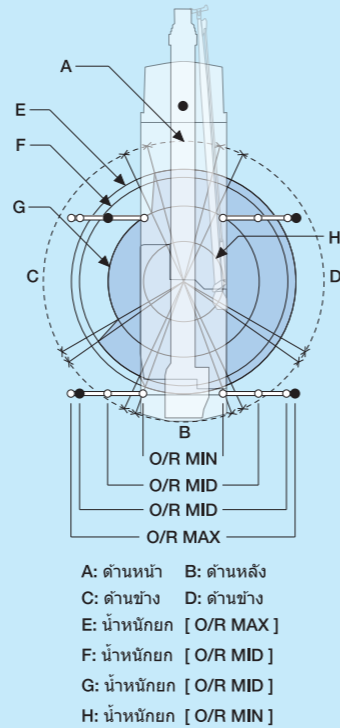
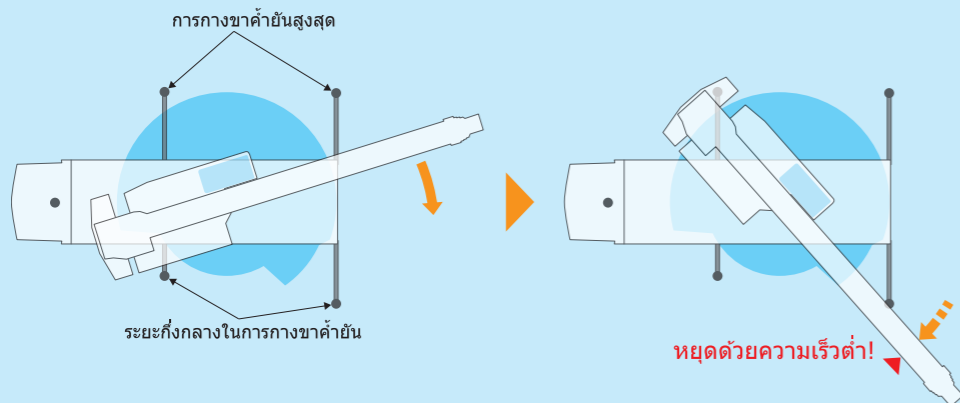
AML-C รุ่นใหม่ของ Tadano ใช้งานง่าย ช่วยให้ผู้ควบคุมสามารถตรวจสอบการทำงานของแต่ละฟังก์ชันได้พร้อมกัน ได้แก่: มุมแขนยก, ความยาวแขนยก, แรงดันในการทำงานของกระบอกยก, ความกว้างในการกางขาตั้ง, ตำแหน่งชักรอก, พิกัดความสามารถในการยก และน้ำหนักการยกของจริง โดยการแสดงค่าต่างๆ ทั้งหมดนี้ช่วยให้การปรับเปลี่ยนการยกน้ำหนักของระบบ AML-C เป็นไปได้อย่างง่ายดายและไม่จำเป็นต้องเปลี่ยนรหัสข้อมูลจำเพาะต่างๆ ในการยก ระบบ AML-C มีการแจ้งเตือนทั้งในรูปแบบภาพและเสียงเมื่อเกิดกรณีที่ มีการยกน้ำหนักเกินพิกัดและระบบจะสั่งให้ฟังก์ชันตัดการทำงานเริ่มทำงานทันที โดยระบบจะชะลอการหยุดทำงานแบบช้าๆ เพื่อป้องกันการกระแทก นอกจากนี้ ระบบ AML-C ยังมีระบบจำกัดการทำงานของผู้ควบคุม และระบบชะลอการหยุดการทำงานที่ช่วยให้ผู้ควบคุมสามารถทำงานได้อย่างปลอดภัยยิ่งขึ้น



ไฟ AML

## ระบบควบคุมการกางขาตั้งแบบอัตโนมัติ

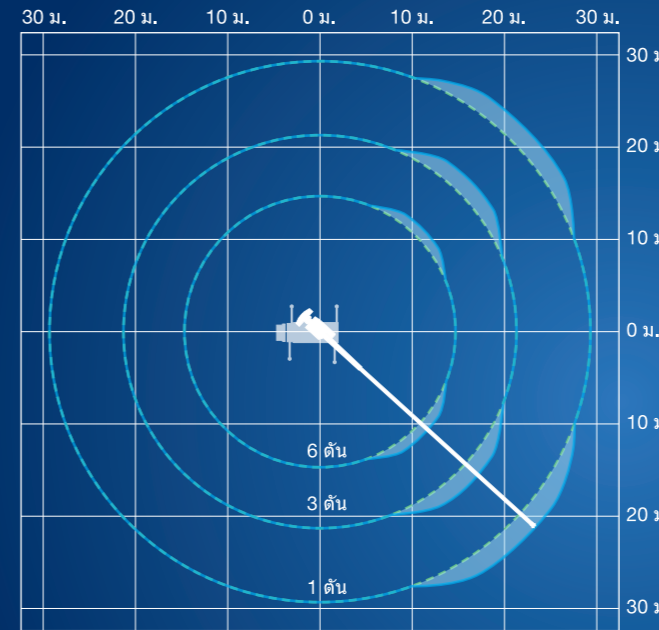
เมื่อใช้งานเครนที่มีการกางขาตั้งแบบอัตโนมัติ AML-C จะตรวจจับความกว้างในการกางขาตั้งของเครนทุกด้าน (ด้านหน้า ด้านหลัง ด้านซ้าย และด้านขวา) เพื่อให้สามารถทำงานในพื้นที่นั้นๆ ได้อย่างเต็มประสิทธิภาพ เมื่อเสร็จสิ้นการกางขาตั้งที่ยาวไปยังบริเวณขาตั้งที่สั้น AML-C จะตรวจจับการเคลื่อนที่และจะแสดงความสามารถในการยกน้ำหนักสูงสุดที่ขึ้นอยู่กับความกว้างในการกางขาตั้งแต่ละจุด จากนั้นจะค่อยๆ ชะลอและหยุดการเคลื่อนที่ ก่อนจะถึงความสามารถสูงสุดที่กำหนด ฟังก์ชันหยุดสวิงด้วยความเร็วต่ำของ AML-C จะช่วยลดความเสี่ยงด้านความปลอดภัยให้น้อยลงโดยไม่ต้องอาศัยผู้ควบคุม



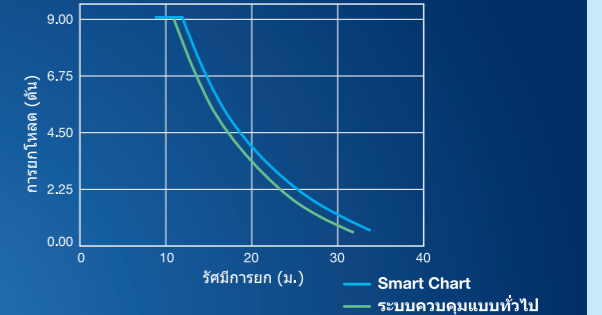
## ระบบ Smart Chart

\*GT-750ER, GT-600ER

Smart Chart ได้รับการพัฒนาขึ้นมาใหม่เพื่อช่วยขยายพื้นที่ปฏิบัติงาน ส่งผลให้การ ทำงานของเครนมีประสิทธิภาพเพิ่มขึ้น ไม่ว่าจะปรับกางขาตั้งในระยะใดก็ตาม



กราฟเปรียบเทียบประสิทธิภาพการทำงาน (GT-600ER) [ช่วงการสวิง: 125 ถึง 145 องศา]



ตัวอย่างจากการใช้งาน Smart Chart (เปรียบเทียบระบบควบคุมแบบทั่วไป) รัศมีการยก 31.4 ม. → 34 ม.

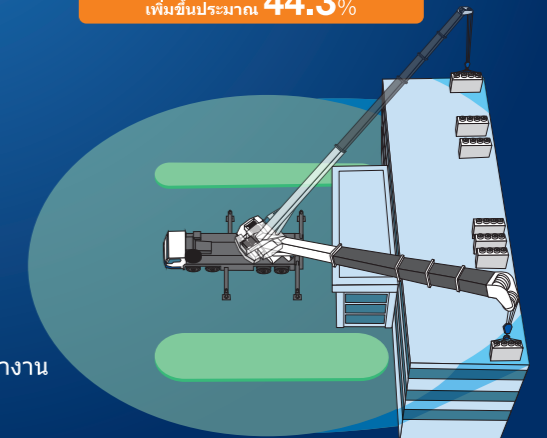
เพิ่มขึ้นประมาณ 8.3%

ความสามารถในการยกน้ำหนัก 0.7 ตัน → 1.01 ตัน

เพิ่มขึ้นประมาณ 44.3%

## Smart Chart สร้างพื้นที่ปฏิบัติงานใหม่ให้กับคุณ

Smart Chart รูปแบบใหม่ของ Tadano จะช่วยให้เครนทำงานได้อย่างเต็มสมรรถนะ ด้วยการขยายบริเวณส่วนล่างของพื้นที่ปฏิบัติงาน ทรงกลมให้กลายเป็นสี่เหลี่ยมจัตุรัสเพื่อเพิ่มรัศมีของการยกน้ำหนัก เมื่อมีการกางขาตั้ง ซึ่งจะช่วยให้ความปลอดภัยและประสิทธิภาพการทำงานให้มากยิ่งขึ้น



## HELLO-NET

ระบบ HELLO-NET ใช้สำหรับตรวจสอบการทำงานของเครนได้โดยจากคอมพิวเตอร์หรืออุปกรณ์เคลื่อนที่ที่คุณสามารถดึงข้อมูลการทำงานย้อนหลัง ข้อมูลตำแหน่งของเครื่องจักร และข้อมูลการบำรุงรักษาได้ HELLO-NET มีบริการสนับสนุนช่วยเหลือลูกค้าที่ทันสมัยระหว่างใช้งานของเจ้าของกับ TADANO Group



หมายเหตุ: HELLO-NET สามารถใช้งานได้ในพื้นที่การดำเนินงาน โปรดติดต่อตัวแทนจำหน่ายหรือเจ้าหน้าที่ฝ่ายขายของเราเพื่อขอรับรายละเอียด

## ประหยัดอัตราการใช้น้ำมันเชื้อเพลิง

**ระบบ Positive Control**  
ระบบจะควบคุมปริมาณการจ่ายของปั๊มไฮดรอลิกอย่างมีประสิทธิภาพขณะใช้งานเครน เพื่อให้สอดคล้องกับจำนวนครั้งที่ขยับคันโยกควบคุม

**ระบบโหมดประหยัดพลังงาน**  
ระบบจะควบคุมความเร็วรอบเครื่องยนต์สูงสุดขณะใช้งานเครน



สวิตช์โหมดประหยัดพลังงาน

อัตราการใช้น้ำมันเชื้อเพลิง การปล่อย CO<sub>2</sub> [เมื่อเทียบกับ GT-600EX]

ลดลง สูงสุด 15%

GT-750ER

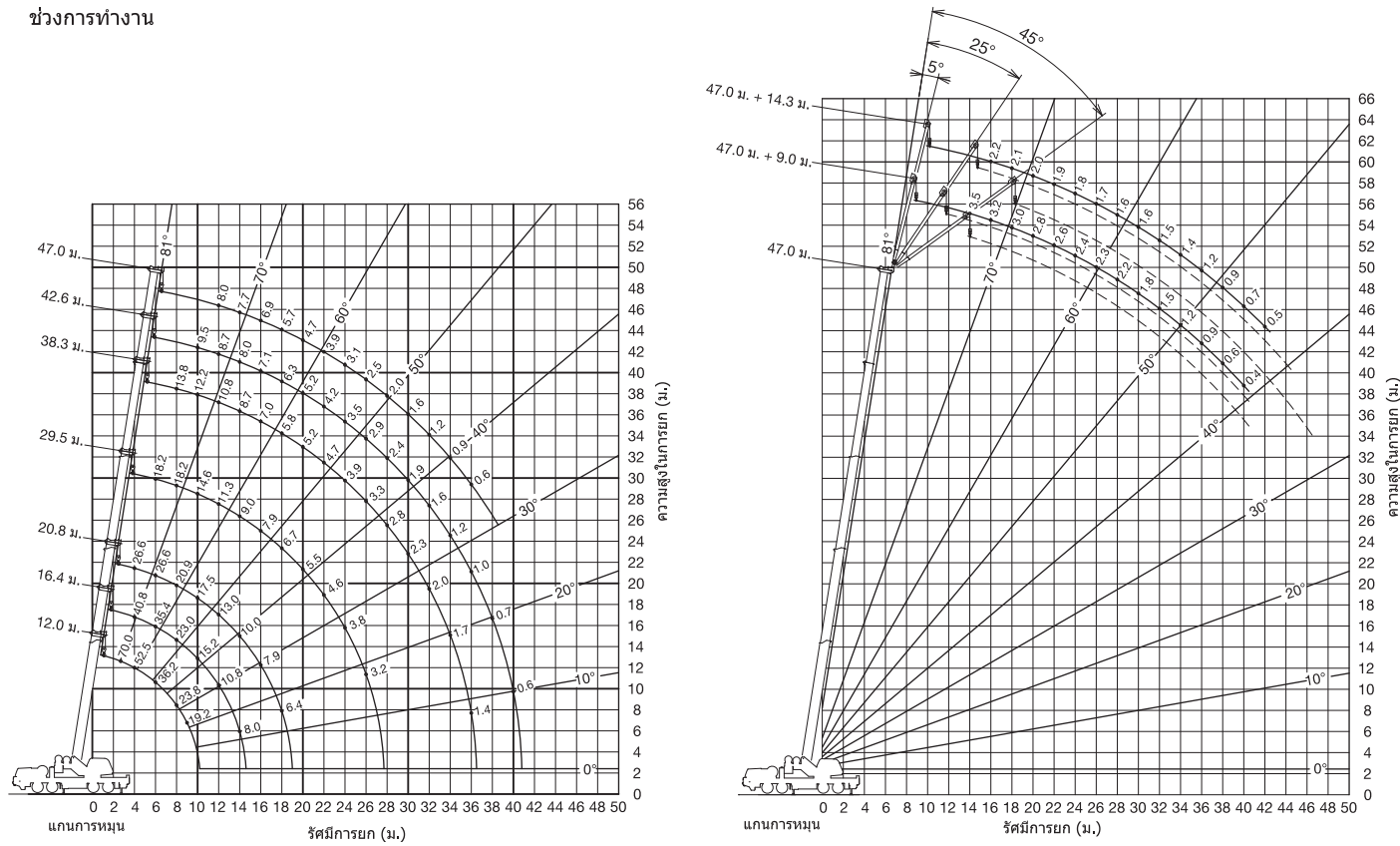
ลดลง สูงสุด 35%

GT-600ER

\* ตัวเลขข้างต้นจะแตกต่างกันตามประเภทของเครนที่ใช้และสภาพการทำงาน

# GT-750ER

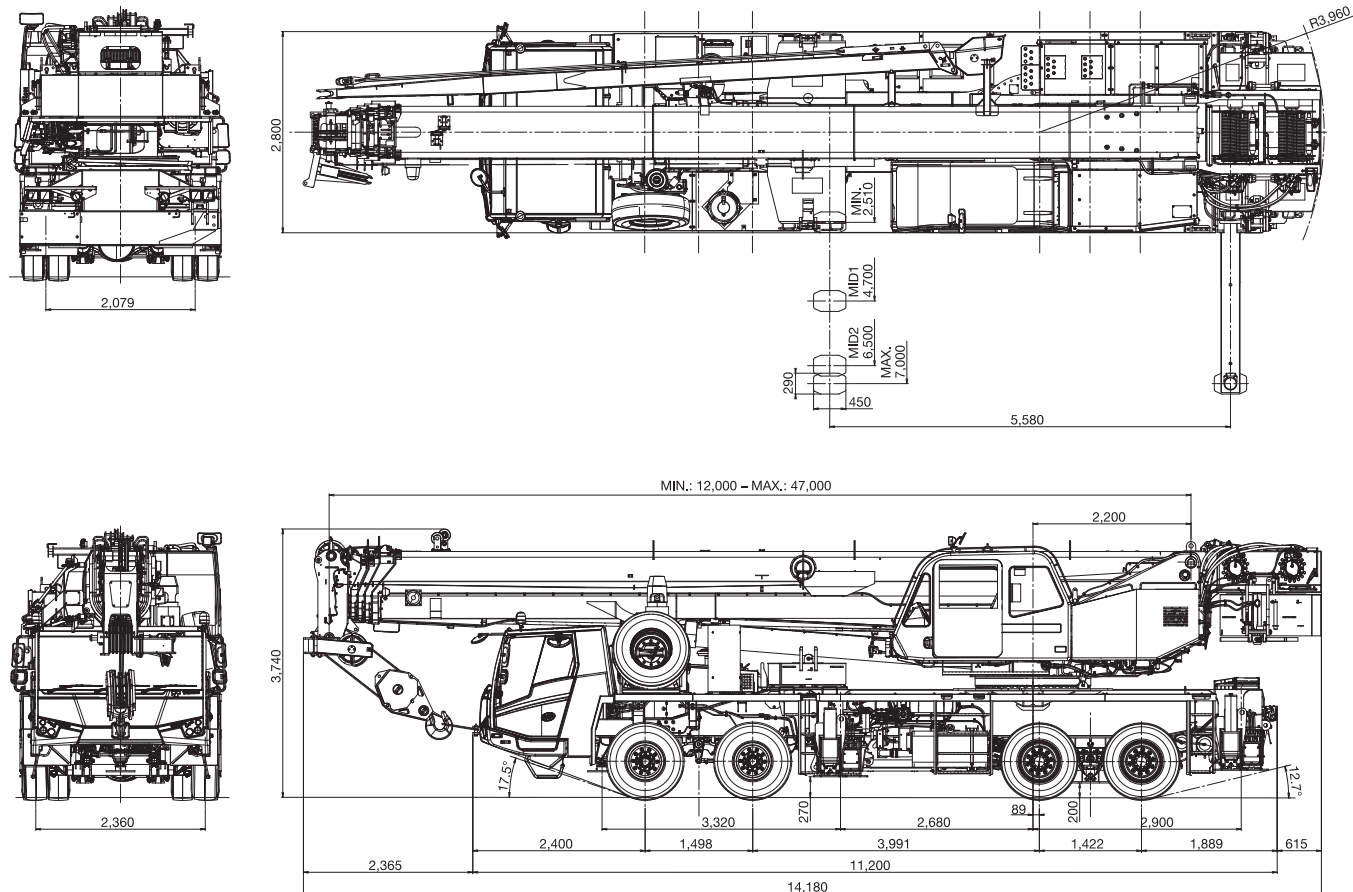
ช่วงการทำงาน



เนื่องจากการพัฒนาด้านเทคนิคอย่างต่อเนื่อง Tadano จึงขอสงวนสิทธิ์ในการเปลี่ยนแปลงข้อมูลจำเพาะ อุปกรณ์ และราคาโดยไม่ต้องแจ้งให้ทราบล่วงหน้า

ขนาด

(มม.)



\*ข้อมูลจำเพาะบางรายการอาจมีการเปลี่ยนแปลง

## น้ำหนักถ่วง GT-750ER: น้ำหนักรวม... 7.7 ตัน

น้ำหนักถ่วงแบบถอดได้: น้ำหนัก... 4.0 ตัน

น้ำหนักถ่วงแบบถอดได้: น้ำหนัก... 1.0 ตัน

น้ำหนักถ่วงแบบถอดได้: น้ำหนัก... 2.7 ตัน

### น้ำหนักถ่วงแบบถอดได้

ยึด/ปลดน้ำหนักถ่วงได้ด้วยระบบไฮดรอลิก นอกจากนี้สามารถยกและเคลื่อนย้ายน้ำหนักถ่วงที่ปลดออกได้โดยไม่ต้องใช้เครนช่วย และยึดน้ำหนักถ่วงใหม่ได้ที่ใช้ทำงานเมื่อต้องทำงาน



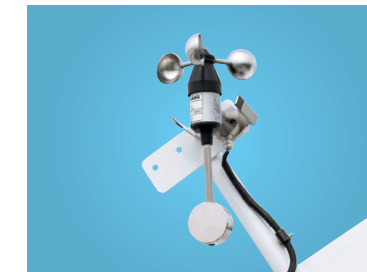
น้ำหนักถ่วง  
สวิตช์ติดตั้ง/ปลด



## อุปกรณ์เสริม



ไฟสปอตไลท์ \*GT-600ER, GT-750ER



ตัวแสดงความเร็วลม



ไฟบีคอน



กล้องจับภาพการหมุนของกว้านและจอภาพ



ไฟ LED (AML) ภายนอก



กล้องมองหลัง (จอภาพ: มาตรฐาน)

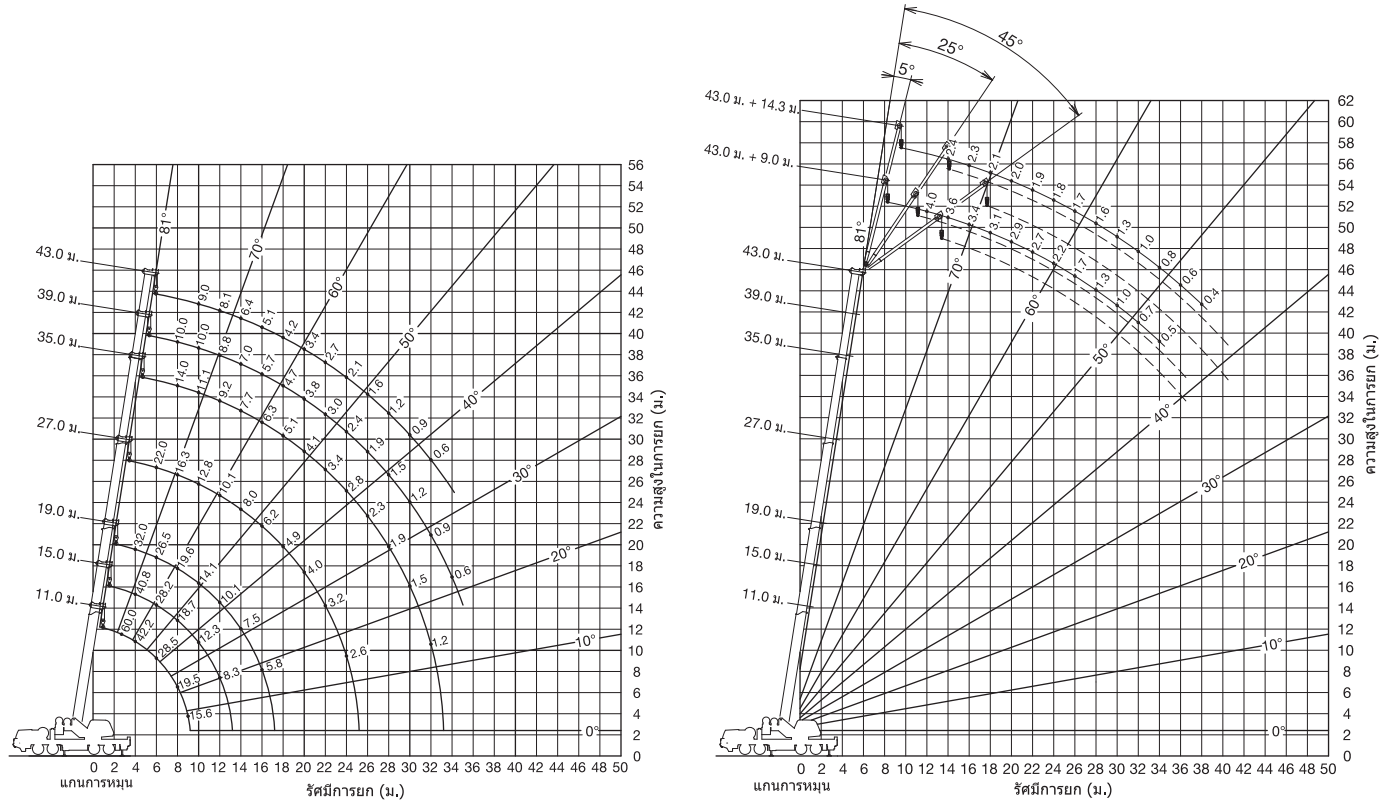


ไฟระบบตำแหน่งด้านข้าง

- เบรก ABS
- อุปกรณ์ป้องกันประกายไฟ (Euro3)
- ถังน้ำมันเชื้อเพลิง 400 ลิตร
- ไฟตัดหมอกด้านหลัง
- ล้ออะไหล่และตัวยึด
- บันได (รับน้ำหนักได้ 100 กก.)

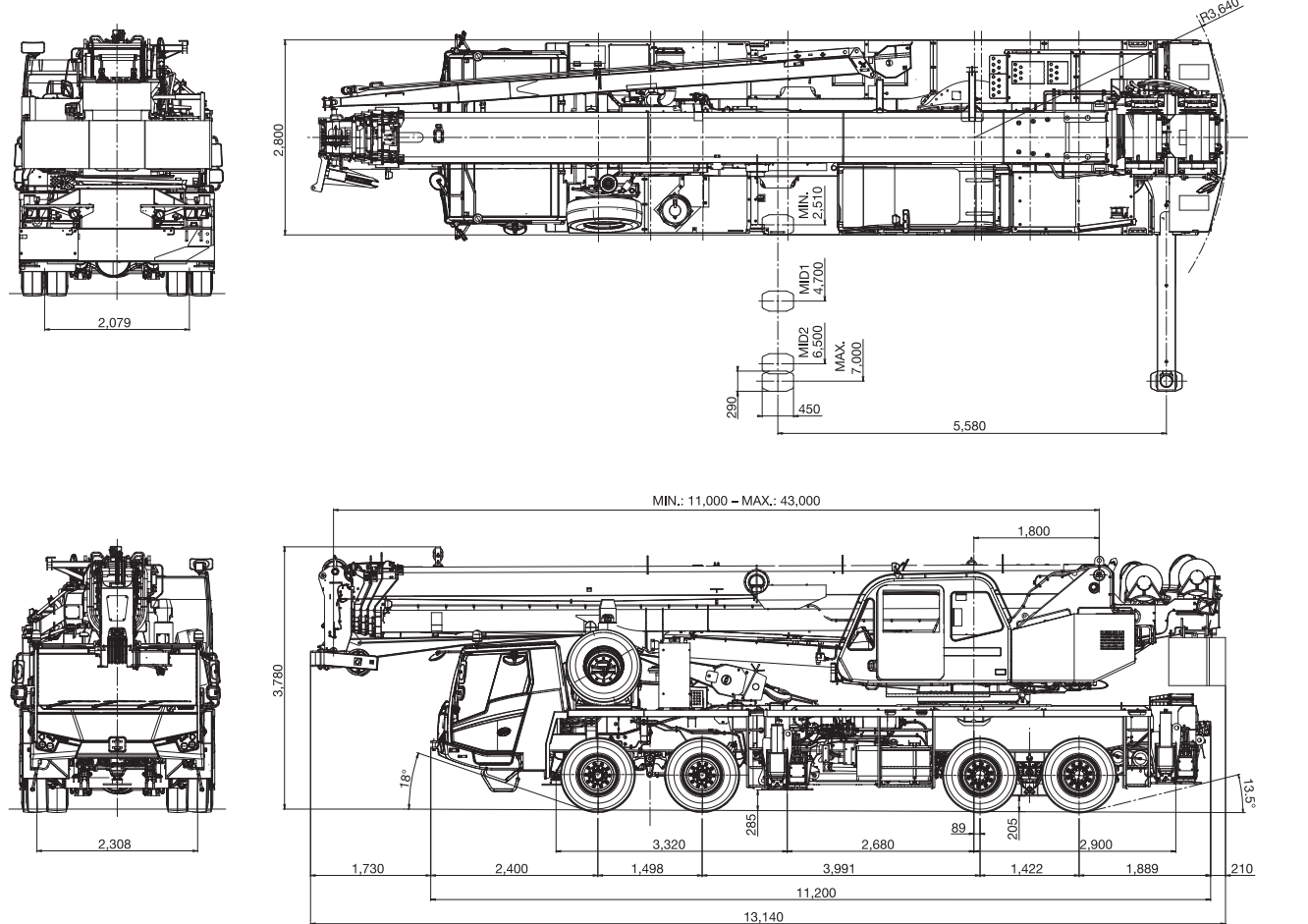
# GT-600ER

ช่วงการทำงาน



เนื่องจากการพัฒนาด้านเทคนิคอย่างต่อเนื่อง Tadano จึงขอสงวนสิทธิ์ในการเปลี่ยนแปลงข้อมูลจำเพาะ อุปกรณ์ และราคาโดยไม่ต้องแจ้งให้ทราบล่วงหน้า

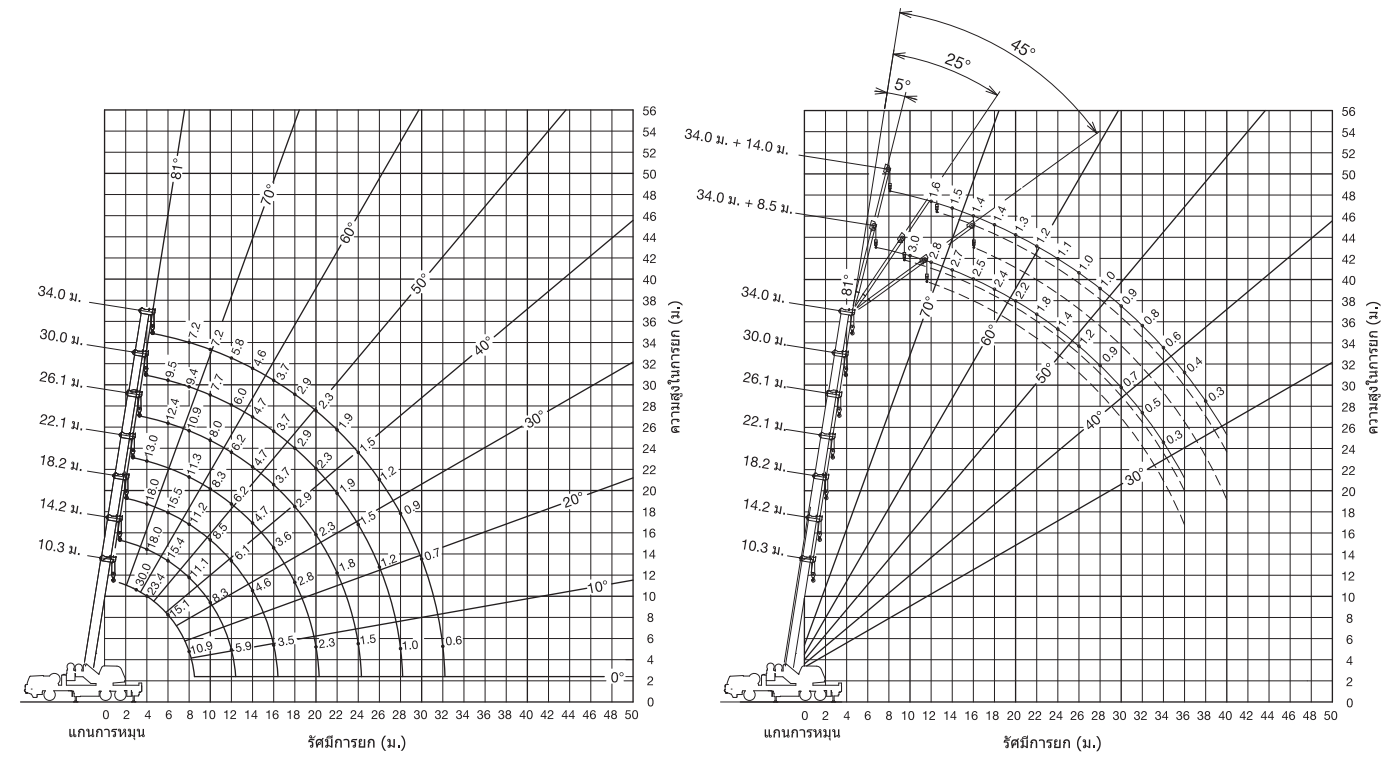
ขนาด



\*ข้อมูลจำเพาะบางรายการอาจมีการเปลี่ยนแปลง

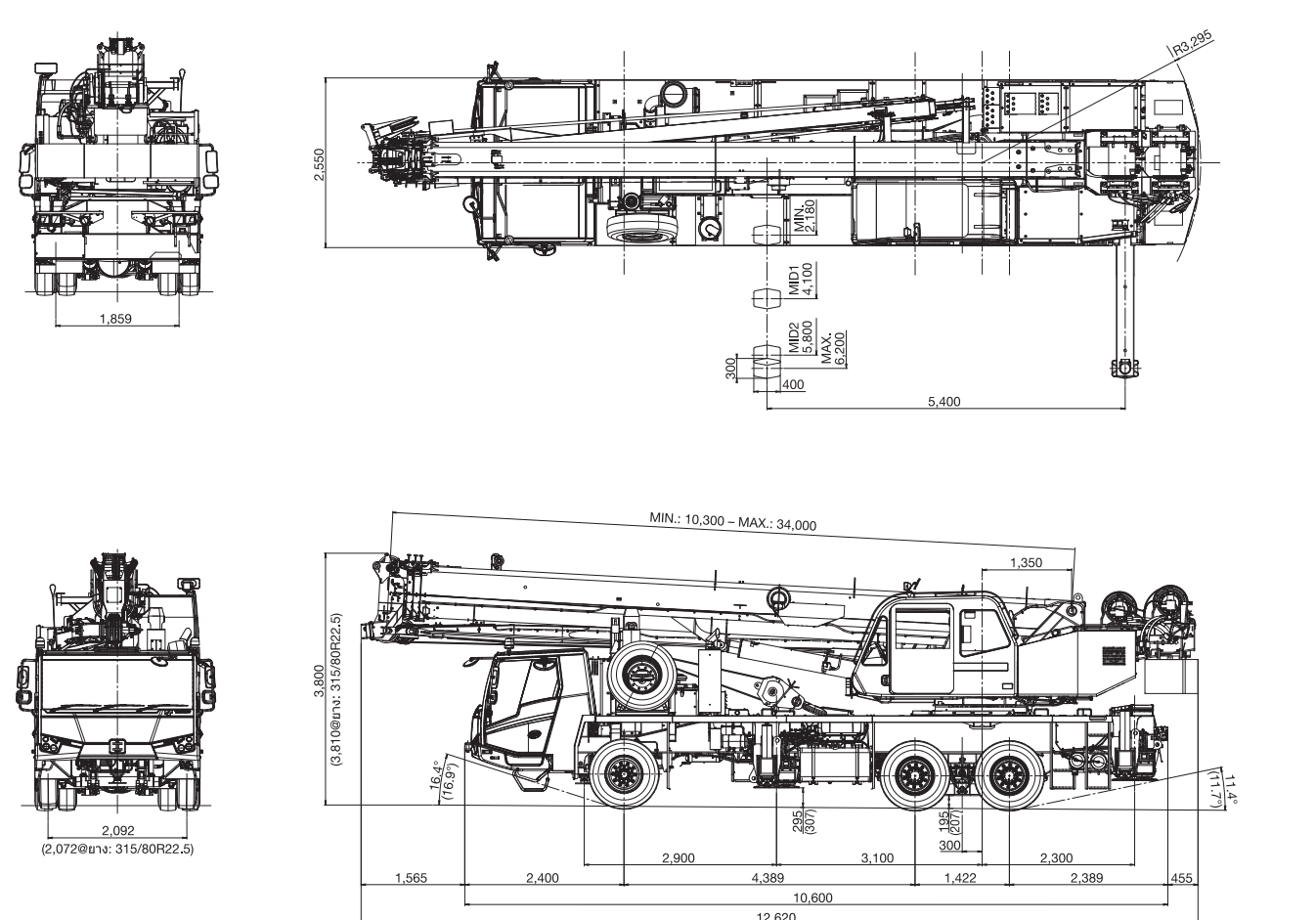
# GT-300ER

ช่วงการทำงาน



เนื่องจากการพัฒนาด้านเทคนิคอย่างต่อเนื่อง Tadano จึงขอสงวนสิทธิ์ในการเปลี่ยนแปลงข้อมูลจำเพาะ อุปกรณ์ และราคาโดยไม่ต้องแจ้งให้ทราบล่วงหน้า

ขนาด



\*ข้อมูลจำเพาะบางรายการอาจมีการเปลี่ยนแปลง